

LIETUVOS SODININKYSTĖS DRAUGIJOS  
CENTRO VALDYBA

Vilnius, Lenino pr. 19

telefonas 2-43-93

Nr. 383

1966 m. rugsėjo mėn. 5 d.

P A Ė Y M A

1966 m. rugpiūčio mėn. 29 d. Lietuvos Sodininkystės draugijos Centro valdyba įregistravo Lietuvos Sodininkystės draugijos Kauno m. J. Greifenbergerio v. Santechnikos dirbinių ganyklos skyrių. Registracijos Nr. 223.

Pagal Lietuvos Sodininkystės draugijos įstatų § 22 įregistruotasis Draugijos skyrius naudojasi juridinio asmens teisėmis, gali sudaryti sutartis, susijusias su įstatuose numatyta skyriaus veikla, atidaryti Valstybiniame banke ar Tautpomojoje kasoje sąskaitą ir naudotis banko kreditais.

CENTRO VALDYBOS PIRMININKAS (pas) J. KRIAUCIUNAS

Antspaudas

Nuorašas tikras.



Ž E M Ė S P E R D A V I M O  
A K T A S

Vet. akademijos mokomasis ūkis, 1966 m. lapkričio mėn. 18 d.

Aš, Kauno gamybinės žemės ūkio valdybos vyr. žemėtvarkos inž. Demendžiūnas Vytautas, dalyvaujant Lietuvos veterinarijos akademijos mokomojo ūkio direktoriui Trunca J. ir Lietuvos sodininkystės draugijos Kauno J. Greifenbergerio vardo santechnikos dirbinių gamyklos skyriaus pirmininkui Sausioniui Feliksui, vietoje įvykdžiau sutinkamai su Lietuvos TSR Ministrų Tarybos 1966 m. lapkričio mėn. 10 d. potvarkiu Nr. 1342-p, žemės perdavimą sekančiai:

Lietuvos veterinarijos akademijos mokomasis ūkis, atstovaujamas direktoriaus Trunca J., perduoda, o Lietuvos sodininkystės draugijos Kauno J. Greifenbergerio vardo santechnikos dirbinių gamyklos skyrius, atstovaujamas skyriaus pirmininko Sausonio Felikso priima nuolatiniam naudojimui (kolektyviniam sodui įrengti) - 35 ha žemės sklypą, tame tarpe ariamos - 23 ha, pievų - 3 ha, ganyklų - 2 ha, kitų naudmenų - 7 ha.

Lietuvos veterinarijos akademijos mokomasis ūkis 1967m. turi teisę nusikelti iš perduodamo sklypo sandėlių, ir nusiimti 7 ha plote daugiamečių žolių derlių.

Perduodamo sklypo ribos vietoje šalims yra gerai žinomos ir perdavimo metu pretenzijų nepareikštas.

Perdavė: (pas) J. Trunca  
Antspaudas

Priėmė: (pas) Sausionis  
Antspaudas

Žemėtvarkos inž. (pas) V. Demendžiūnas

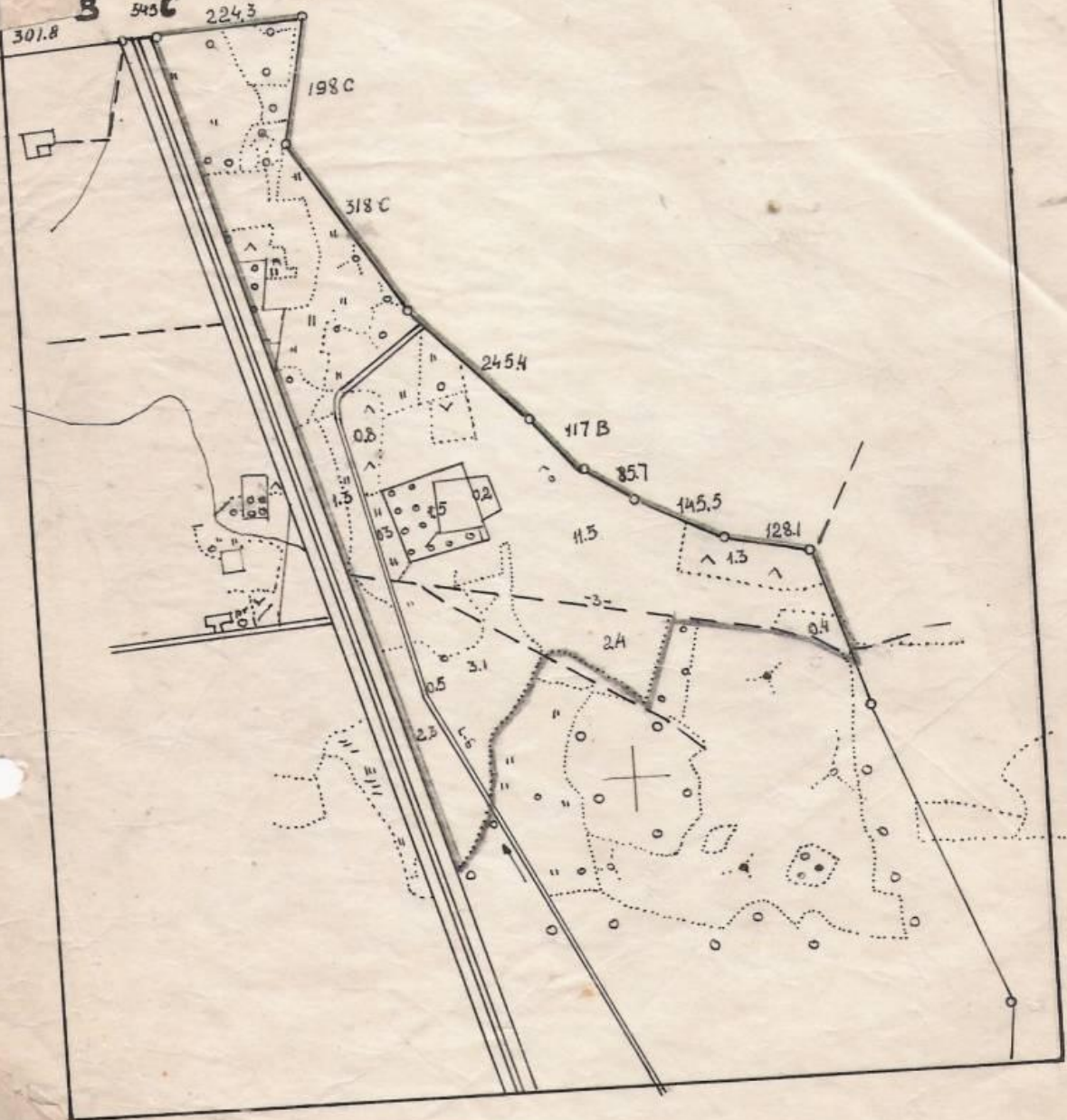
Nuorašas



KLAIPEDA

301.8 B 545 C 224.3

176 mm



150 mm